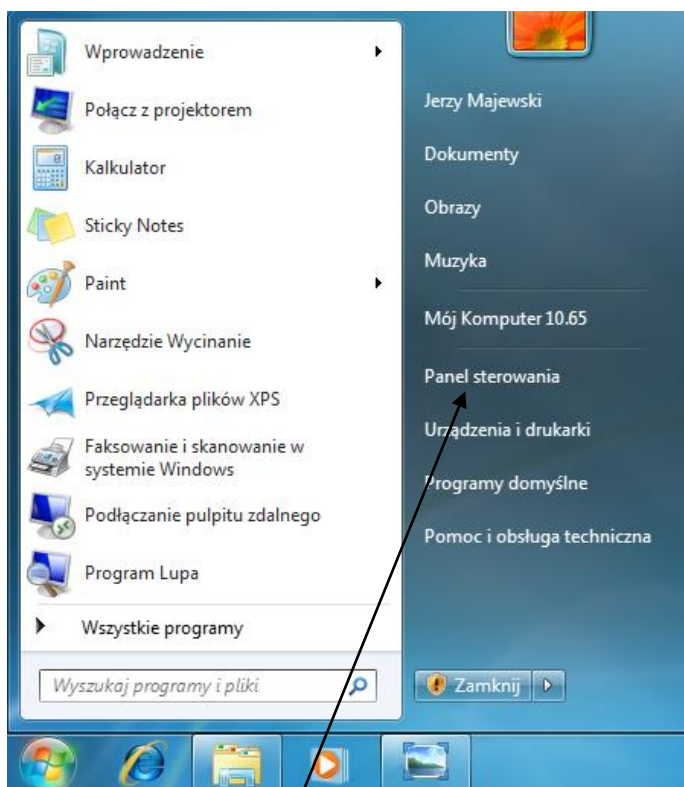
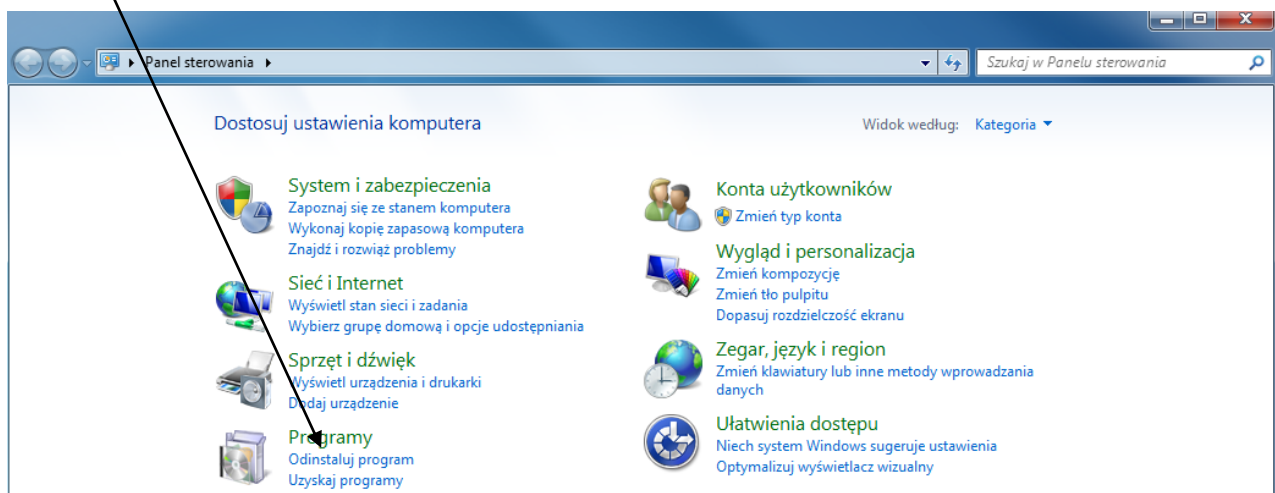


Instalacja Rejestru Świadczeń Pochodzenia wersja 1.4.1. – Microsoft Windows 7, Microsoft Vista.

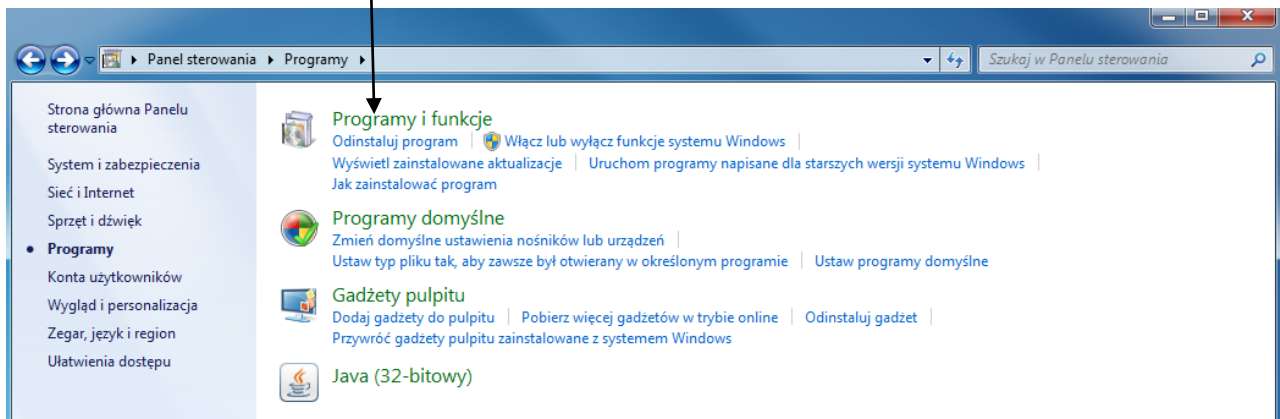
1. Kliknij na „**Start**” w pasku zadań.



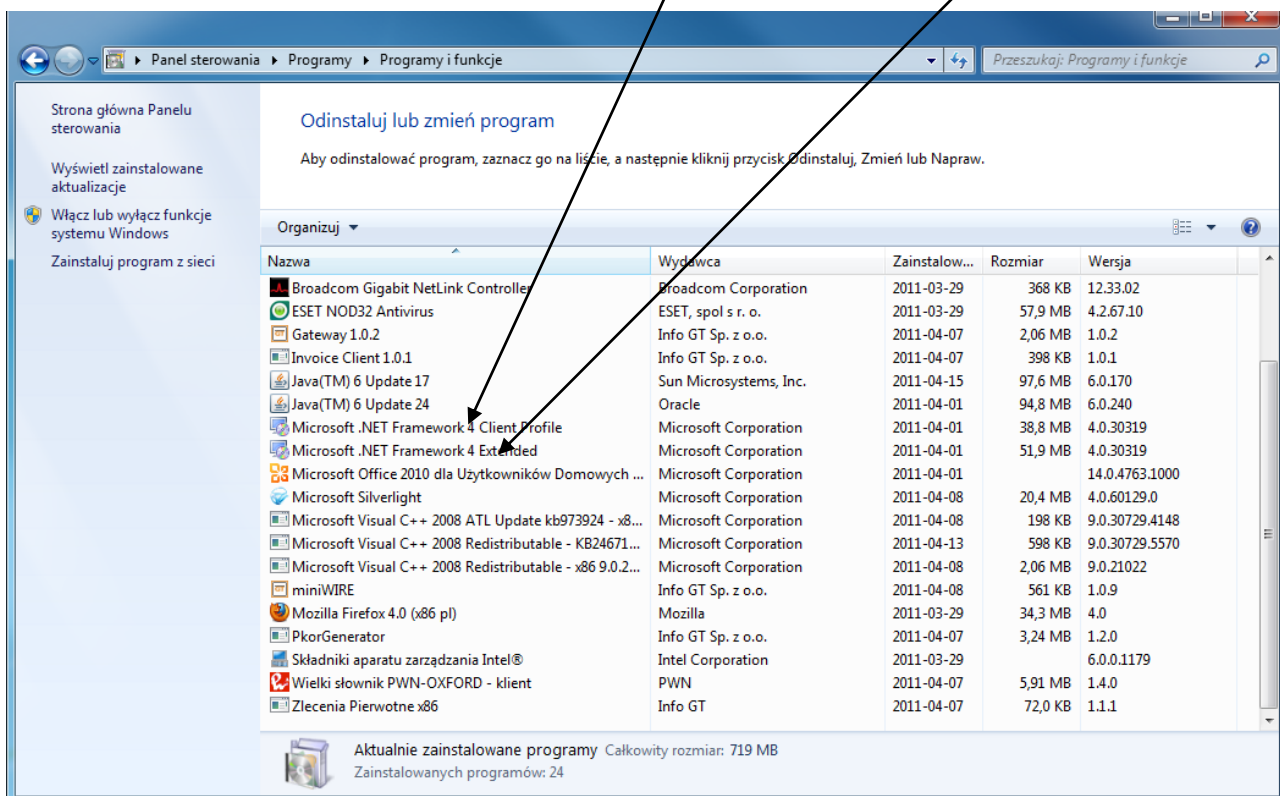
2. Kliknij na „**Panel sterowania**”, otworzy się okno „Panel sterowania”. Kliknij (dwuklik) na „**Programy**”. Jeżeli używasz Microsoft Vista pomini ten punkt i przejdź do pkt.3.



3. Kliknij (dwuklik) na „Programy i funkcje”.



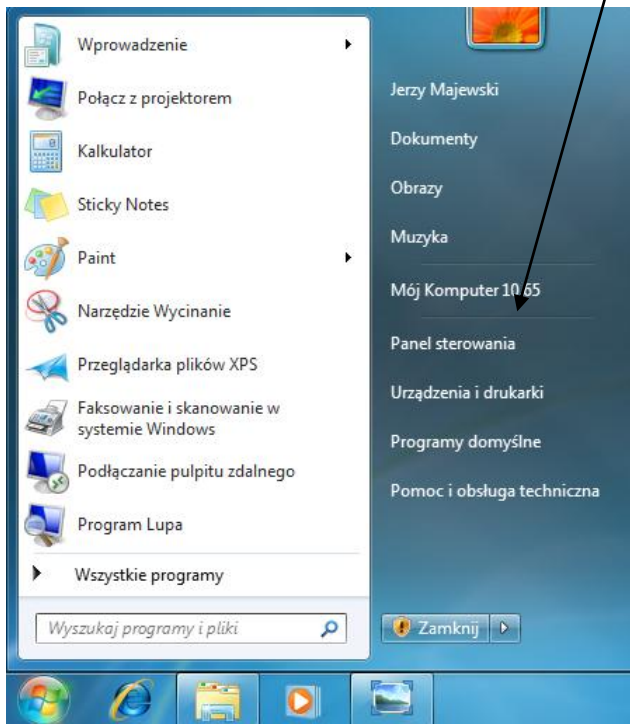
4. Sprawdź czy masz zainstalowane **Microsoft .NET Framework 4 Client Profile** i **Microsoft .NET Framework 4 Extended**.



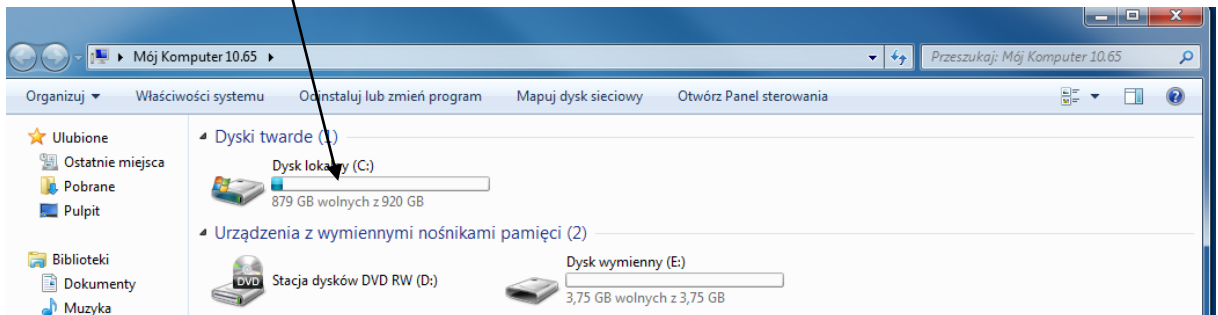
5. Jeżeli masz zainstalowane Microsoft .NET Framework 4 Client Profile i Microsoft .NET Framework 4 Extended to zamknij okno „Dodawanie lub usuwanie programów” i przejdź do punktu nr 6.

Jeżeli nie to pobierz Microsoft .NET Framework 4 Client Profile i Microsoft .NET Framework 4 Extended ze strony internetowej Microsoft. Po zainstalowaniu powyższych przejdź do punktu nr 6. <http://www.microsoft.com/downloads/pl-pl/details.aspx?FamilyID=9cfb2d51-5ff4-4491-b0e5-b386f32c0992>

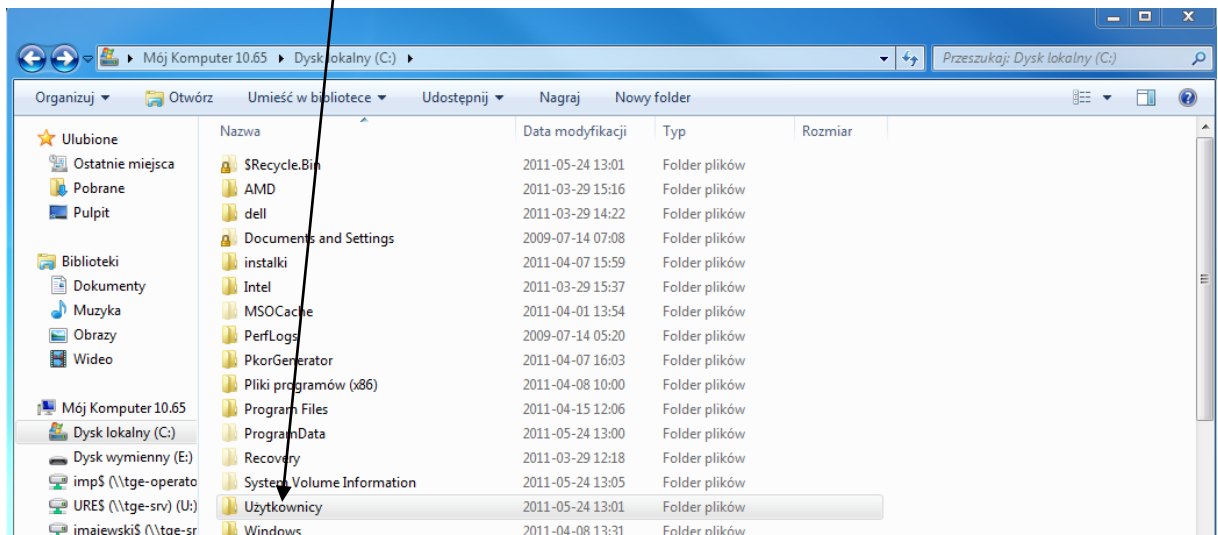
6. Kliknij na „Start” w pasku zadań i kliknij na „Mój komputer”.



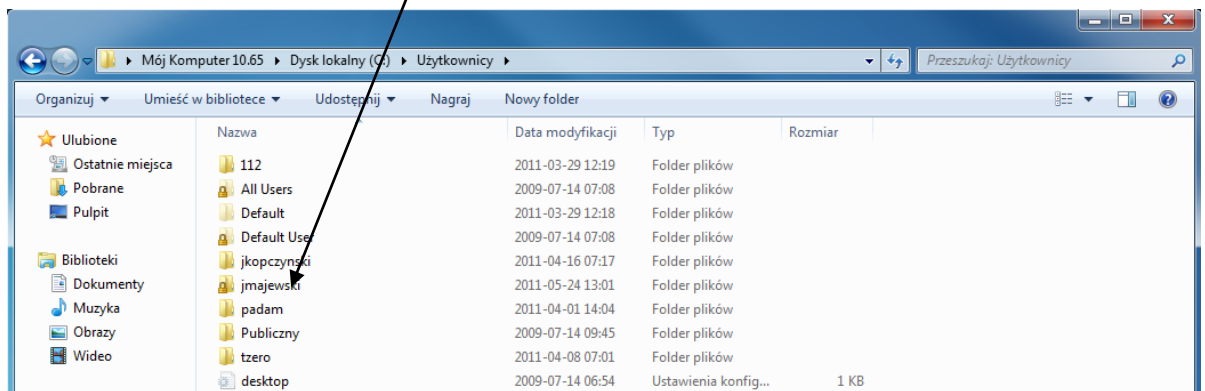
7. Kliknij (dwuklik) na „Dysk lokalny (C:)”



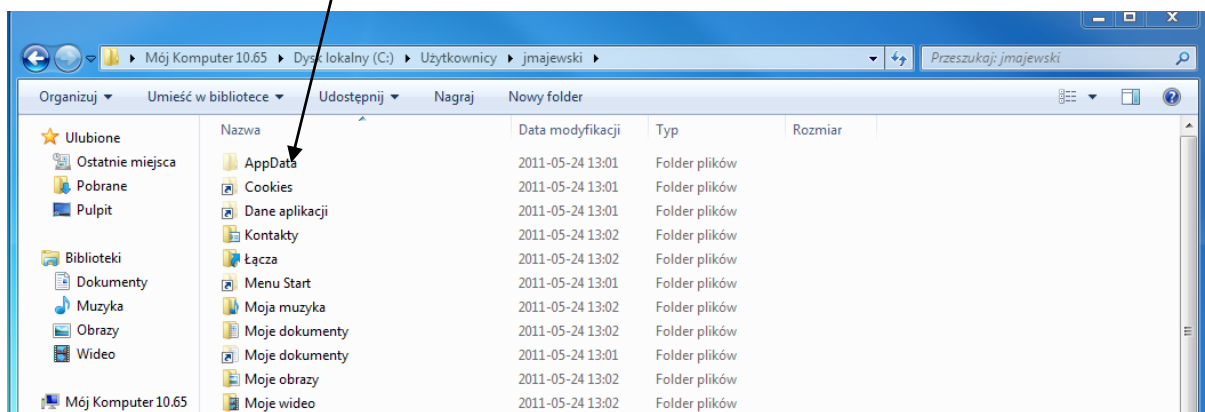
8. Kliknij (dwuklik) na „Użytkownicy”



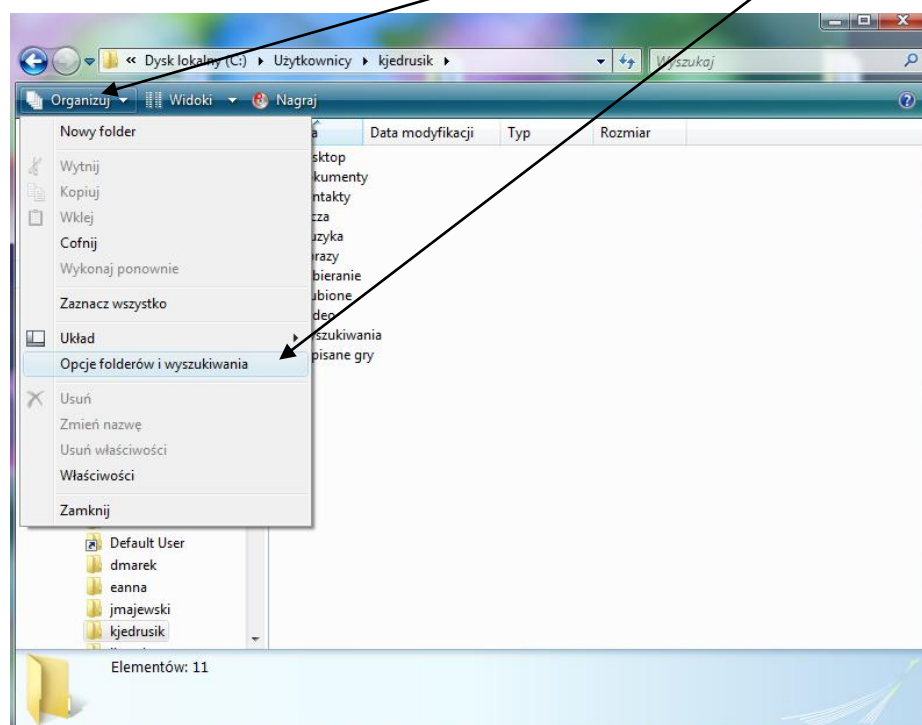
9. Kliknij (dwuklik) na folderze właściwym dla użytkownika.



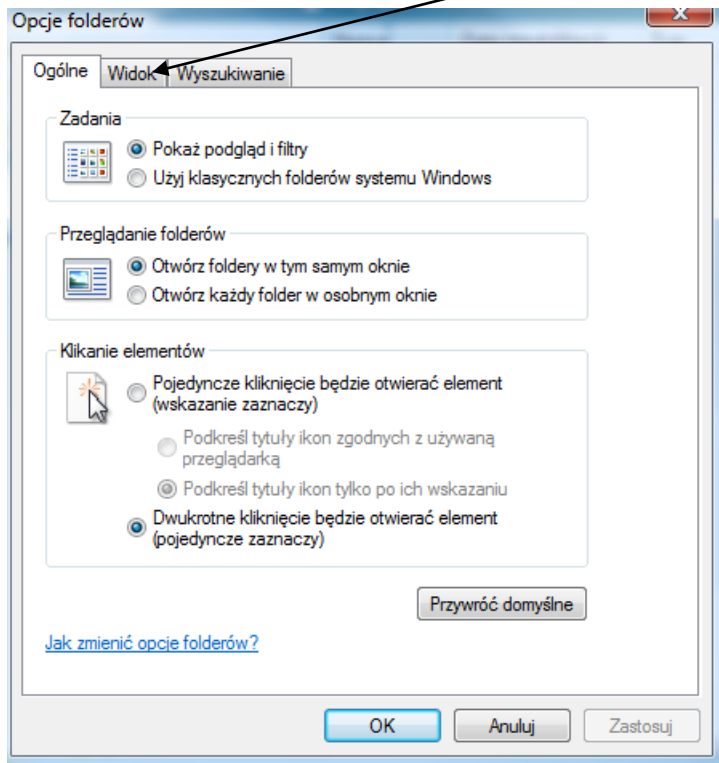
10. Kliknij (dwuklik) na „Appdata”



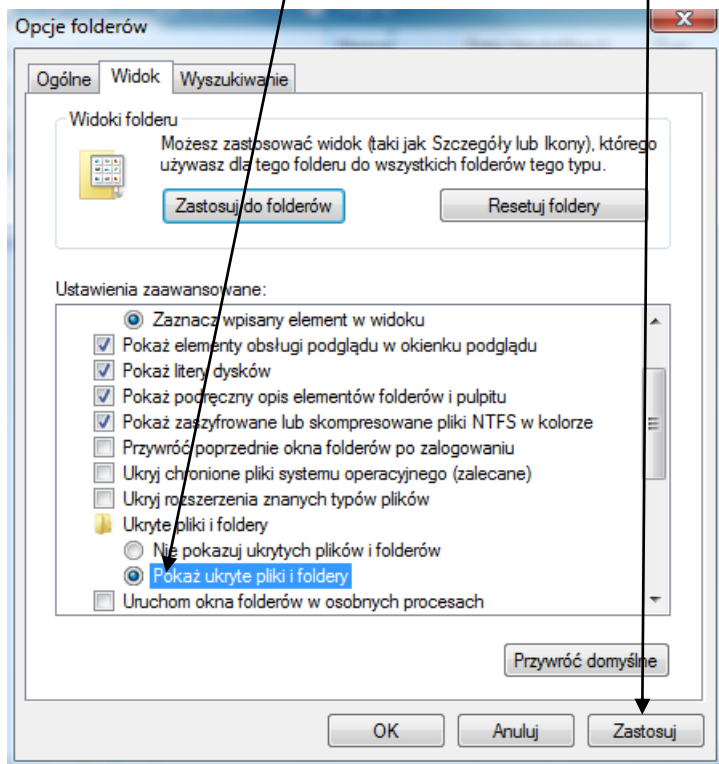
Jeżeli nie widzisz folderu „AppData” to kliknij na „Organizuj” i „Opcje folderów i wyszukiwania”



Otwórz się okno „Opcje folderów”. Kliknij na „Widok”.

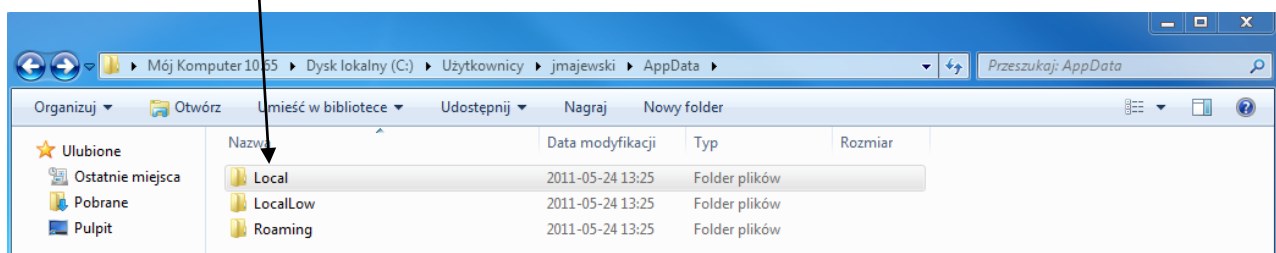


Zaznacz „Pokaż ukryte pliki i foldery” i kliknij na „Zastosuj”.

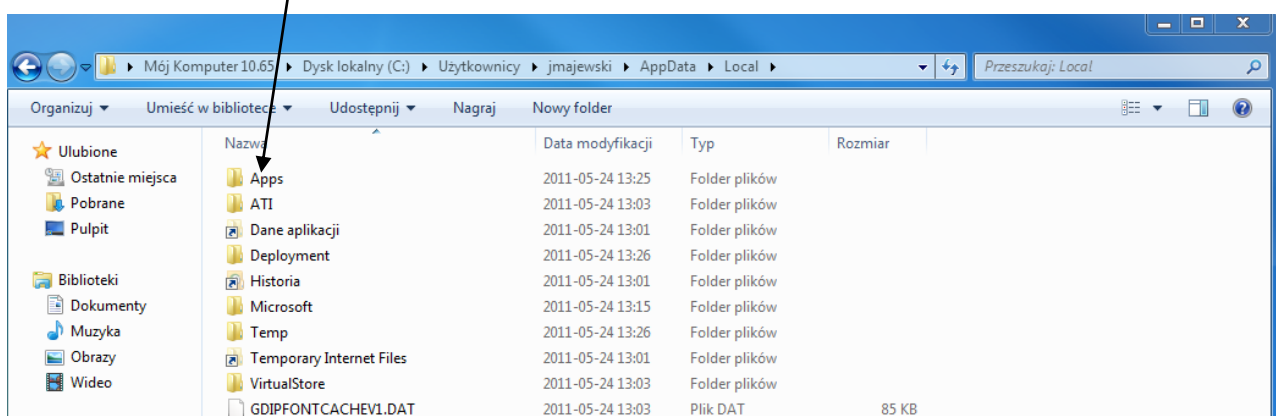


Zamknij okno „Opcje folderów”. W oknie z pkt.9 pojawi się folder „AppData”.

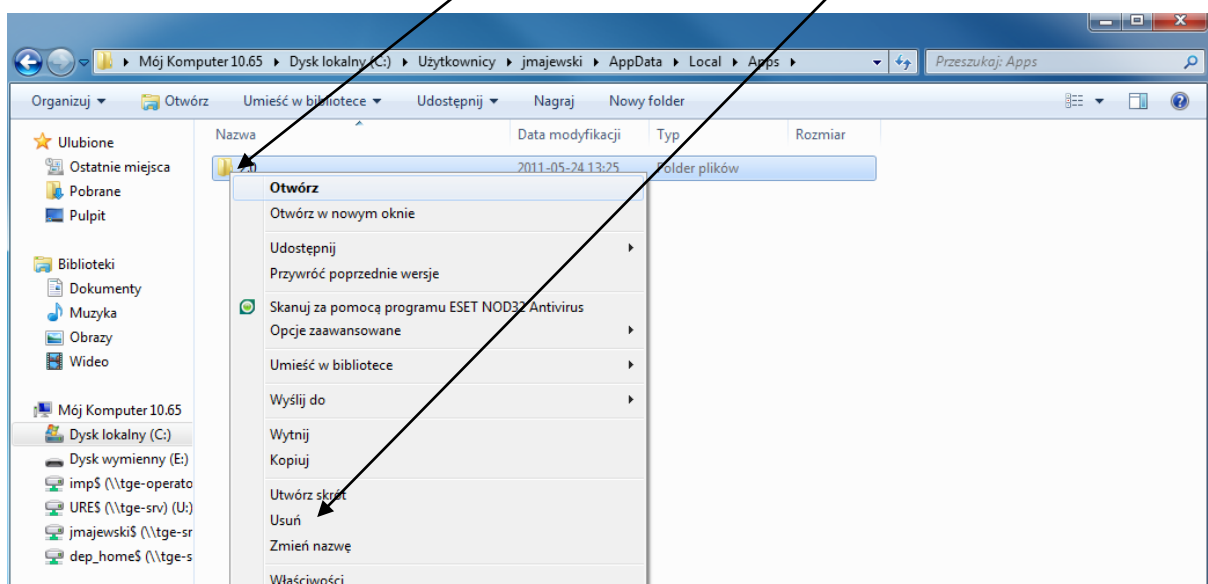
11. Kliknij (dwuklik) na „Local”



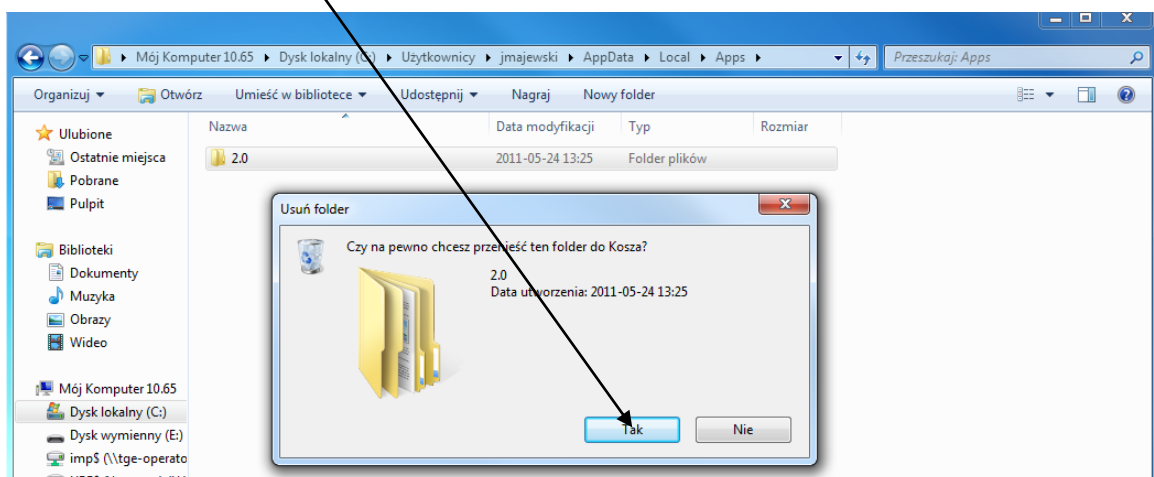
12. Kliknij (dwuklik) na „Apps”.



13. Kliknij (prawym przyciskiem myszy) na folderze a następnie kliknij na „Usuń”.

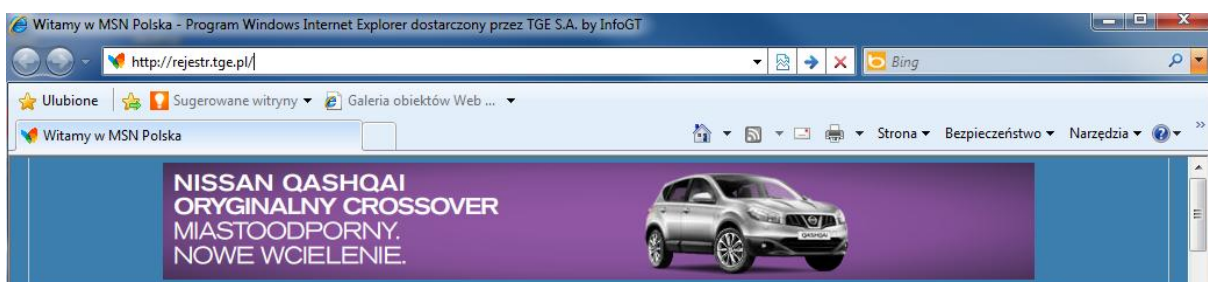


14. Następnie kliknij na „Tak”. Folder zostanie usunięty. Po usunięciu folderu zamknij okno.

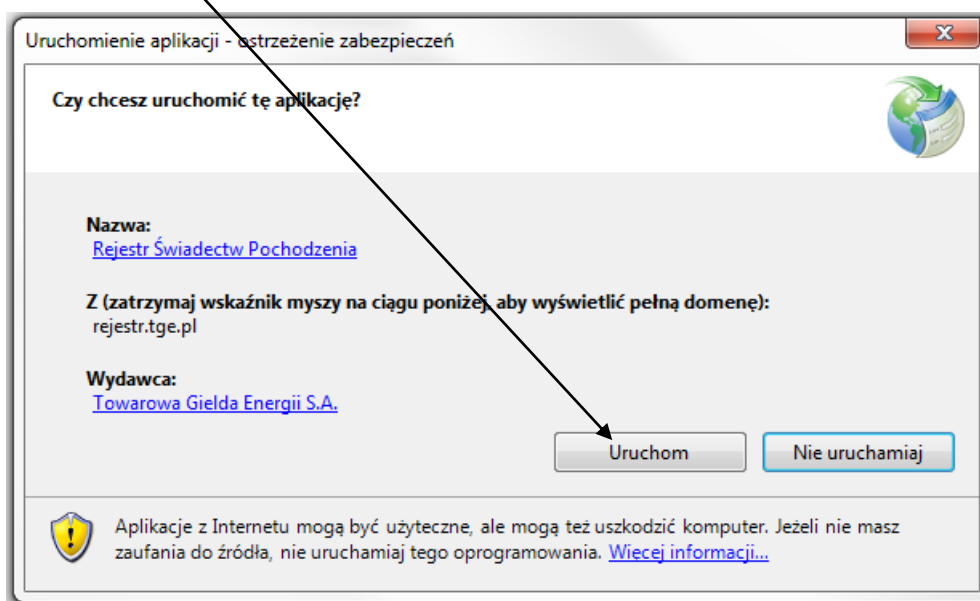


Po usunięciu folderu zamknij okno „Apps”.

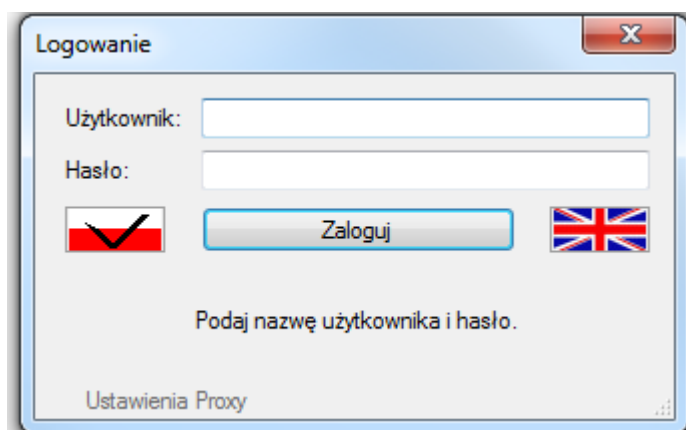
15. Otwórz przeglądarkę internetową Windows Internet Explorer , wpisz adres <http://rejestr.tge.pl/> następnie naciśnij Enter.



16. Kliknij na „Uruchom”



17. Po zainstalowaniu aplikacji pojawi się okno logowania w które należy wpisać login i hasło.



The image shows a Windows-style dialog box titled "Logowanie" (Login). It contains two text input fields: "Uzytkownik:" (Username) and "Haslo:" (Password). Below the password field is a red checkmark icon. To the right of the checkmark is a button labeled "Zaloguj" (Login). Further right is a flag icon of the United Kingdom. Below these elements is the instruction "Podaj nazwę użytkownika i hasło." (Enter the username and password). At the bottom left, there is a link "Ustawienia Proxy" (Proxy Settings). The dialog box has a standard Windows title bar with a close button (X) in the top right corner.