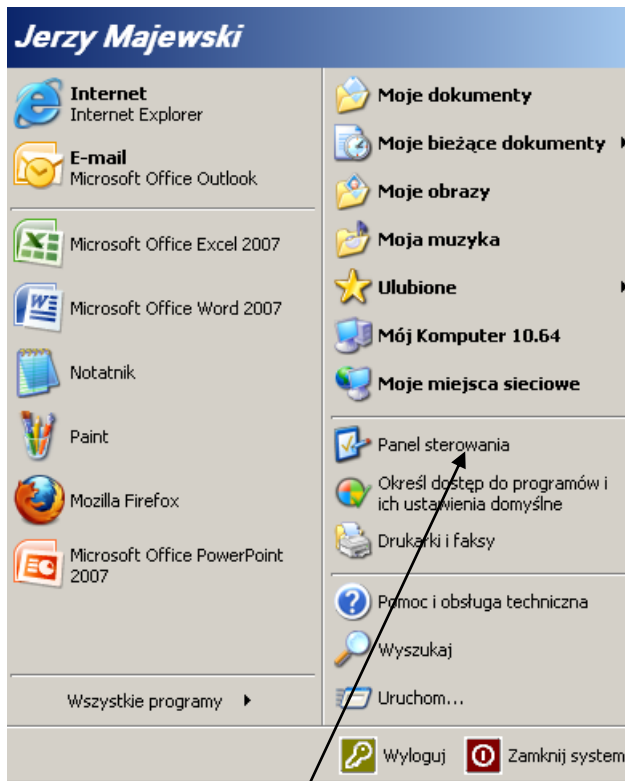
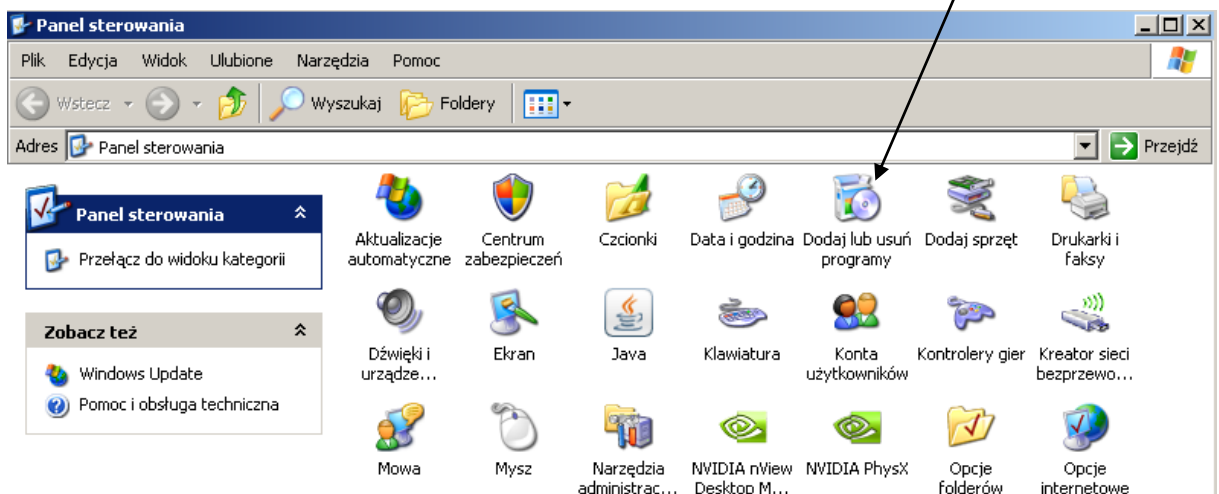


Instalacja Rejestru Świadczeń Pochodzenia wersja 1.4.1. – Microsoft Windows XP

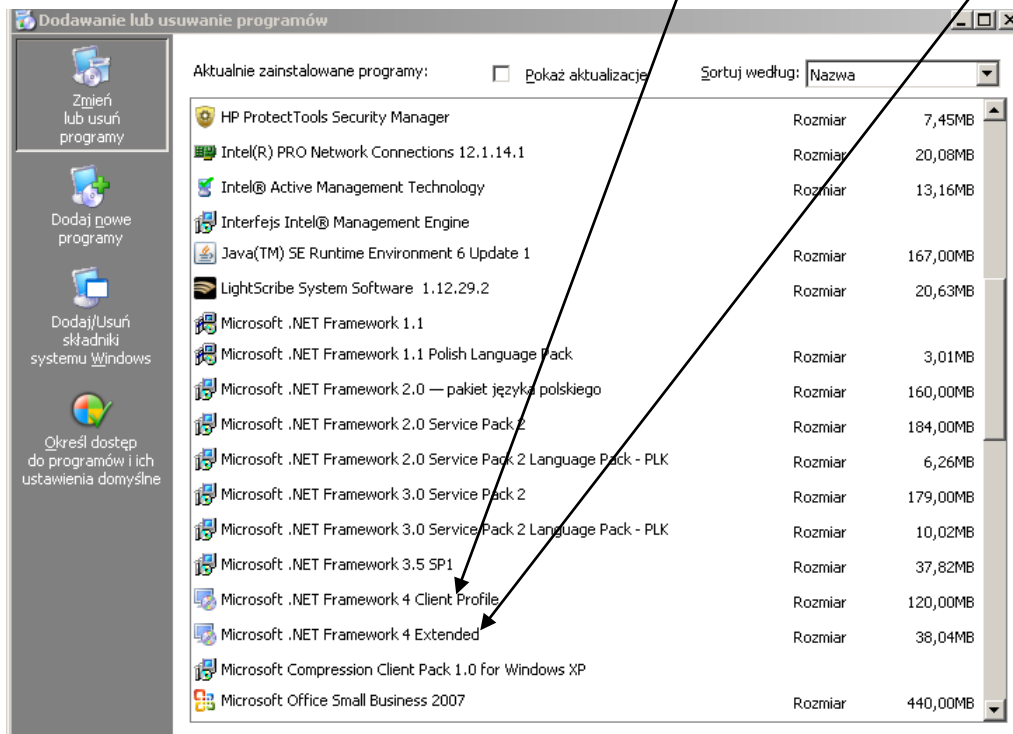
1. Kliknij na „**Start**” w pasku zadań.



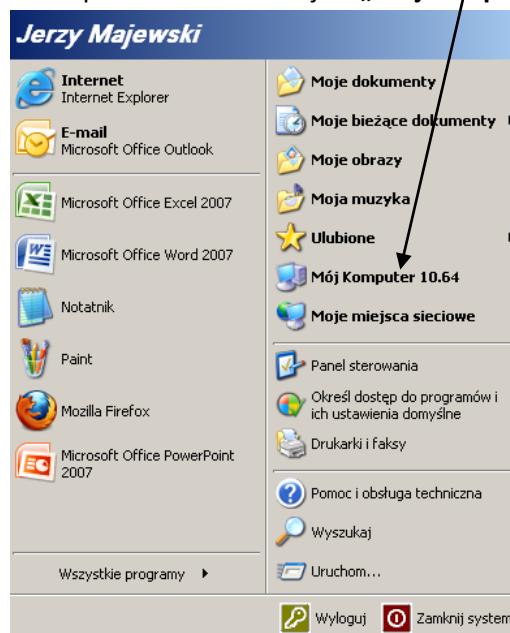
2. Kliknij na „**Panel sterowania**”, otworzy się okno „Panel sterowania”. Kliknij na „**Dodaj lub usuń programy**”.



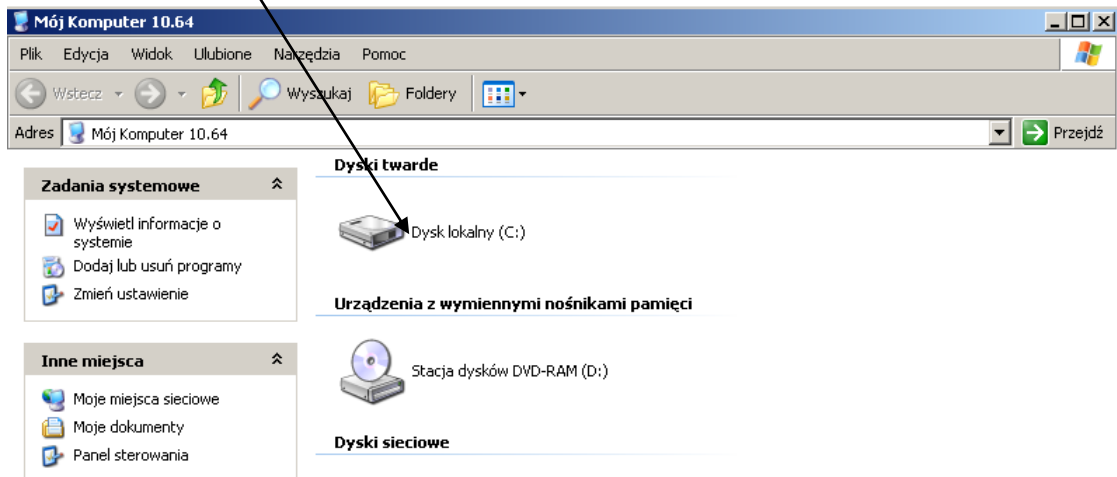
3. Sprawdź czy masz zainstalowane **Microsoft .NET Framework 4 Client Profile** i **Microsoft .NET Framework 4 Extended**.



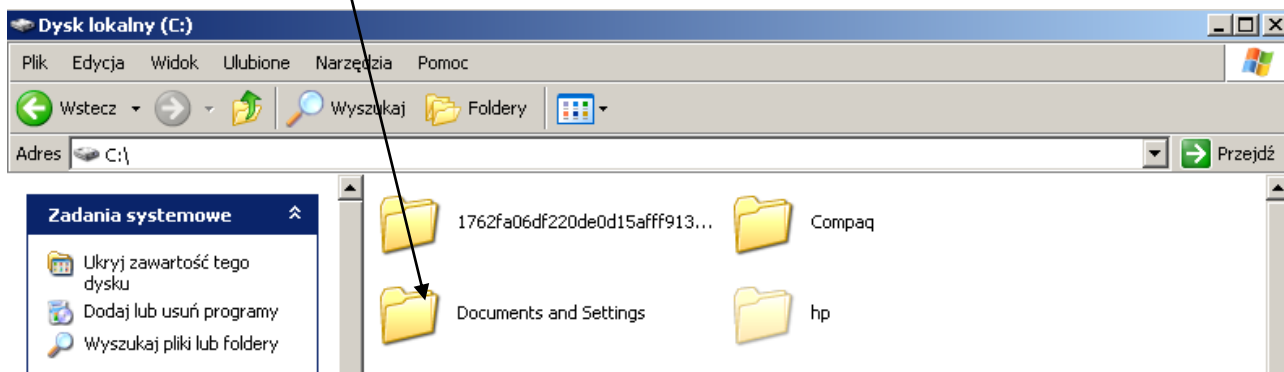
4. Jeżeli masz zainstalowane Microsoft .NET Framework 4 Client Profile i Microsoft .NET Framework 4 Extended to zamknij okno „Dodawanie lub usuwanie programów” i przejdź do punktu nr 5.
Jeżeli nie to pobierz Microsoft .NET Framework 4 Client Profile i Microsoft .NET Framework 4 Extended ze strony internetowej Microsoft. Po zainstalowaniu powyższych przejdź do punktu nr 5. <http://www.microsoft.com/downloads/pl-pl/details.aspx?FamilyID=9cfb2d51-5ff4-4491-b0e5-b386f32c0992>
5. Kliknij na „Start” w pasku zadań i kliknij na „Mój komputer”.



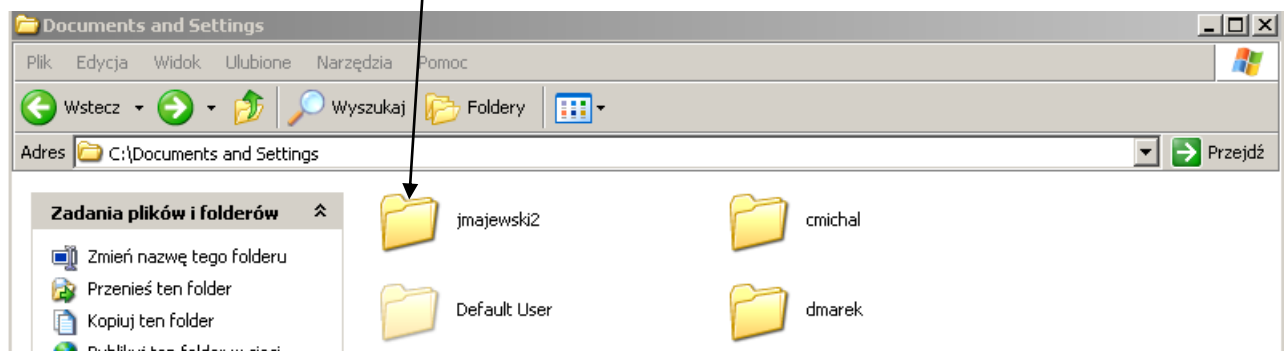
6. Kliknij (dwuklik) na „Dysk lokalny (C:)”



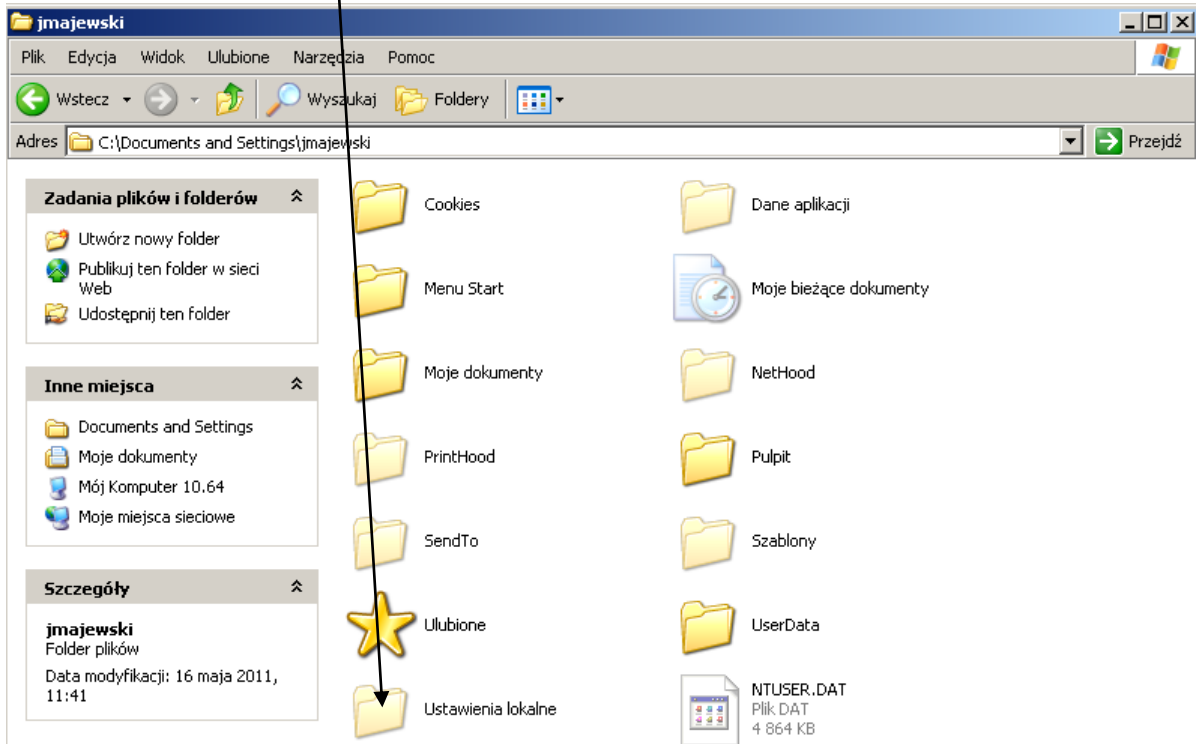
7. Kliknij (dwuklik) na „Documents and Settings”



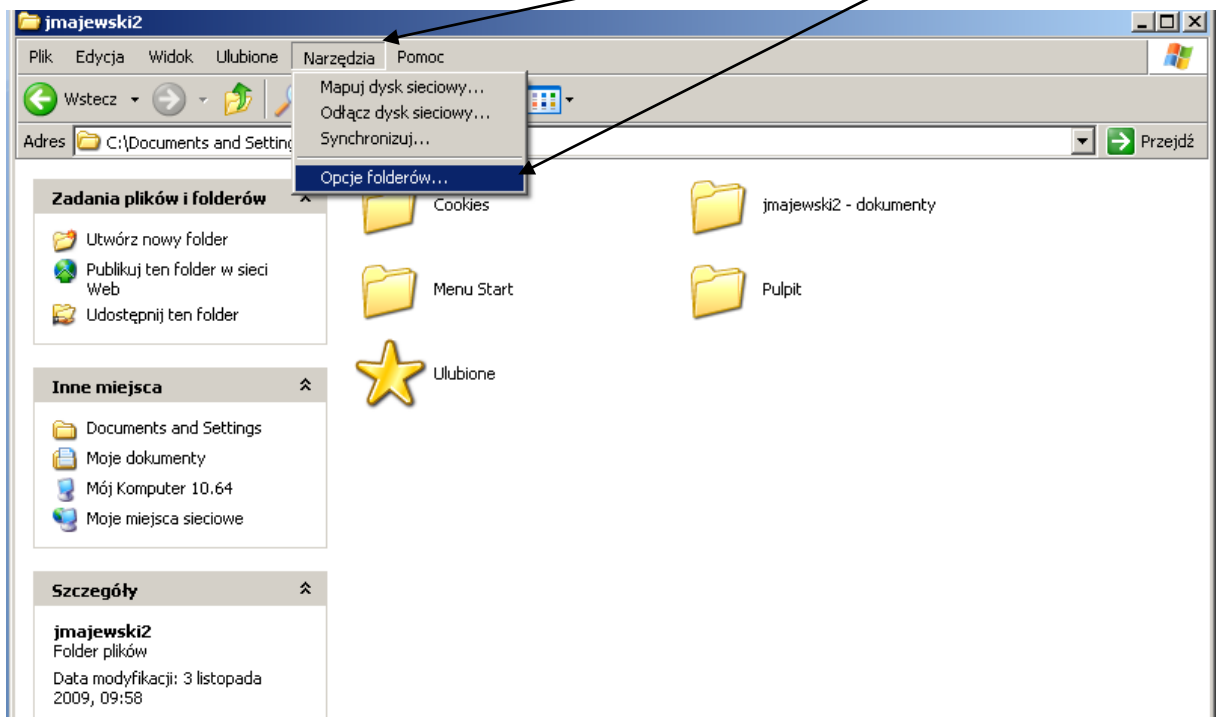
8. Kliknij (dwuklik) na folderze właściwym dla użytkownika.



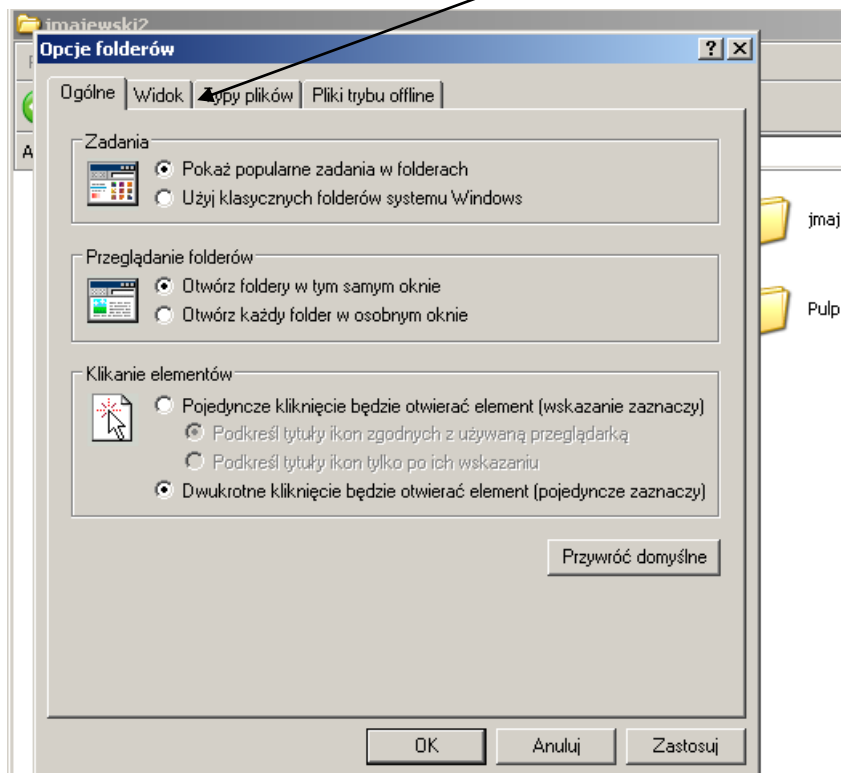
9. Kliknij (dwuklik) na „Ustawienia lokalne”



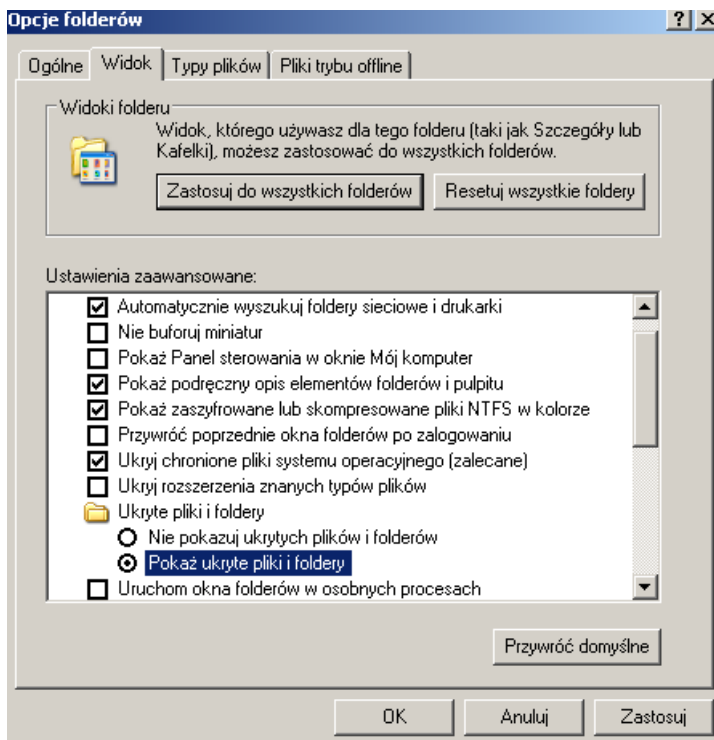
Jeżeli nie widzisz folderu „Ustawienia lokalne” to kliknij na „Narzędzia” i „Opcje folderów”.



Otworzy się okno „Opcje folderów”. Kliknij na „Widok”.

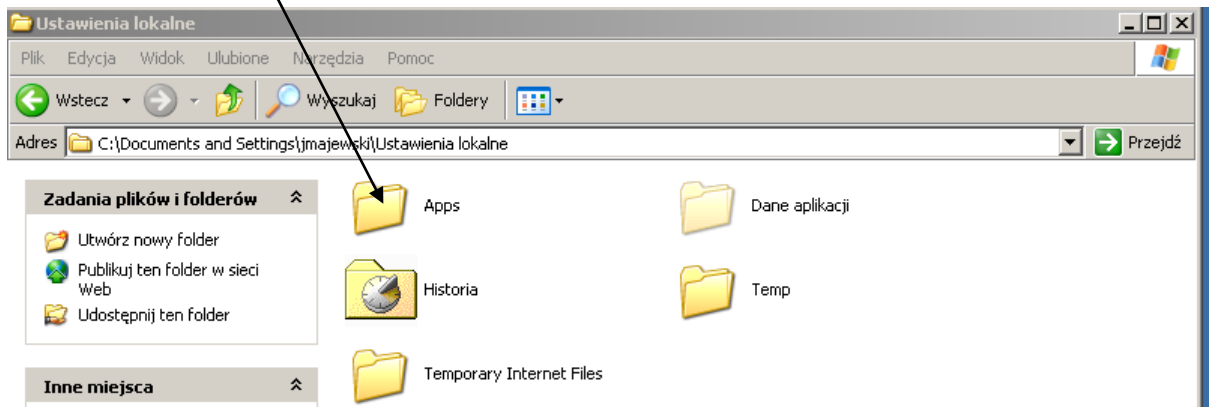


Zaznacz „Pokaż ukryte pliki i foldery” i następnie kliknij na „Zastosuj”

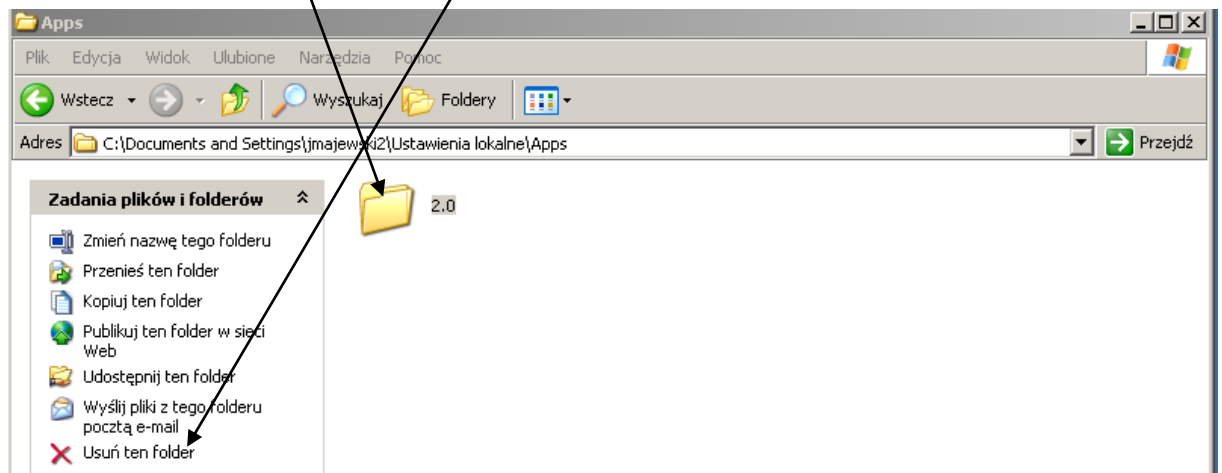


Zamknij okno „Opcje folderów”. W oknie z pkt.9 pojawi się folder „Ustawienia lokalne”.

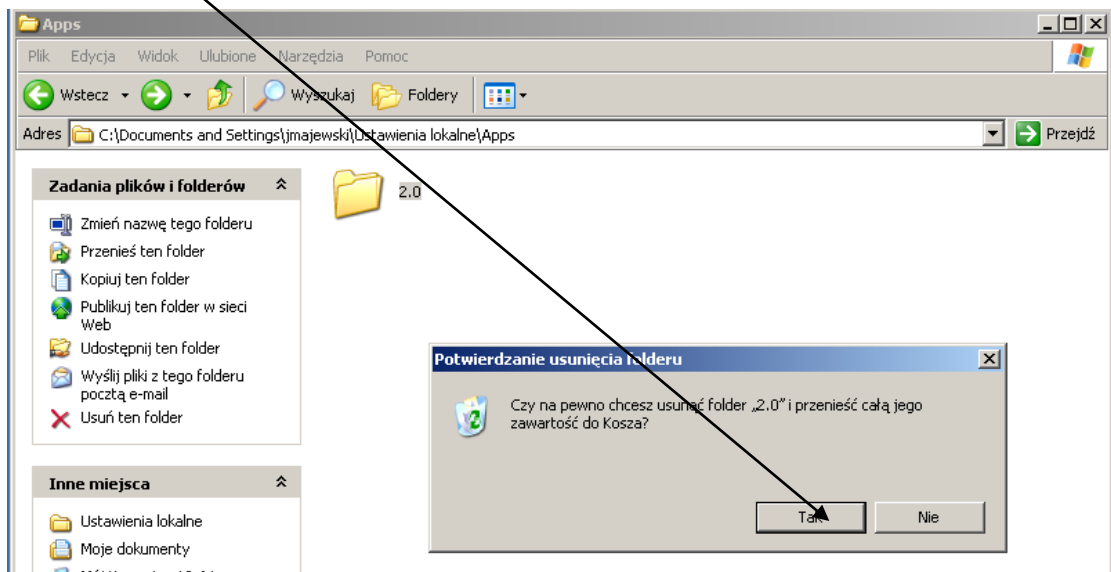
10. Kliknij (dwuklik) na „Apps”

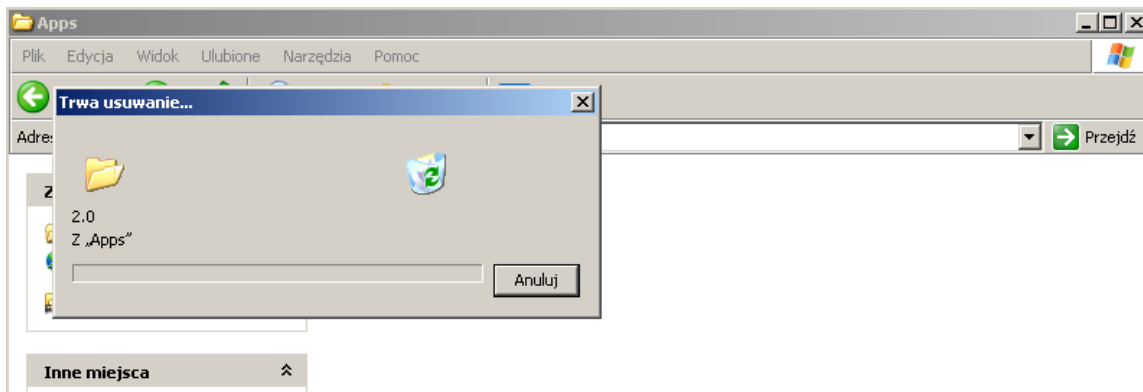


11. Następnie kliknij na folderze i „Usuń ten folder”.

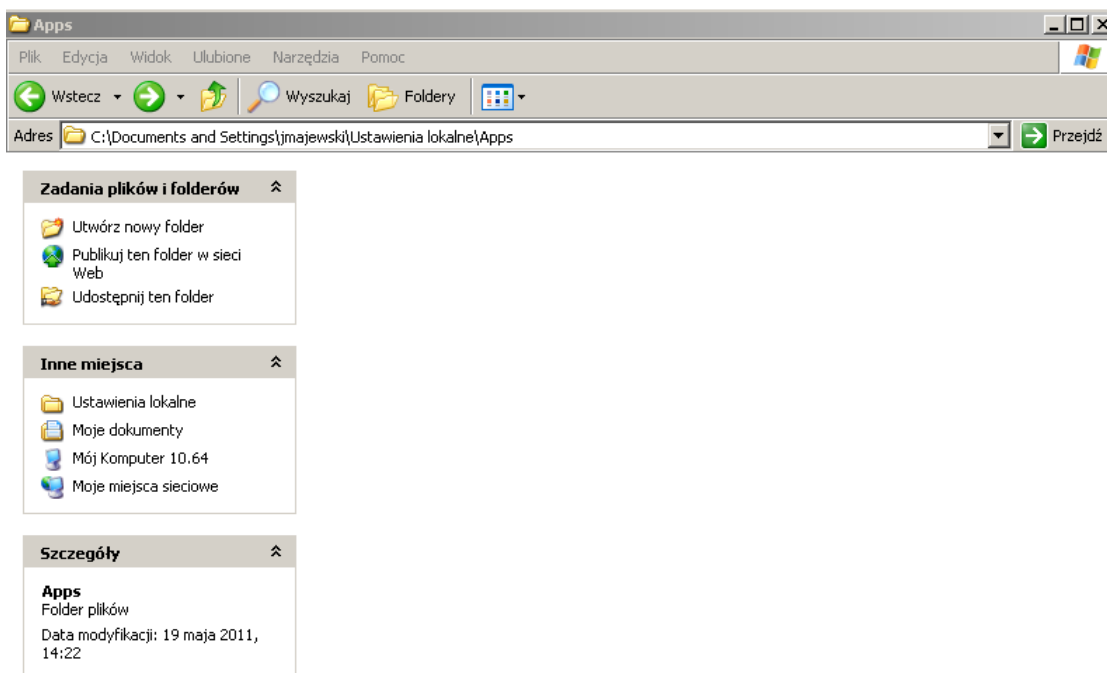


12. Kliknij na „Tak”. Folder zostanie usunięty.

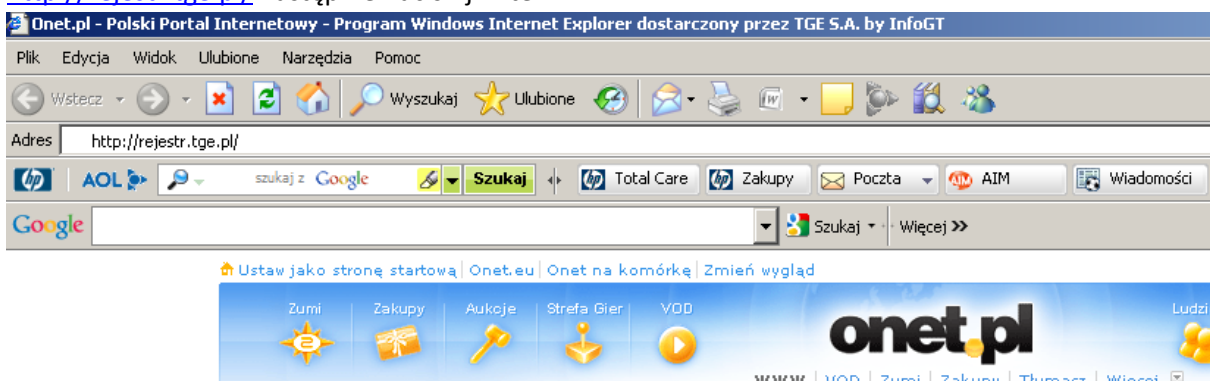




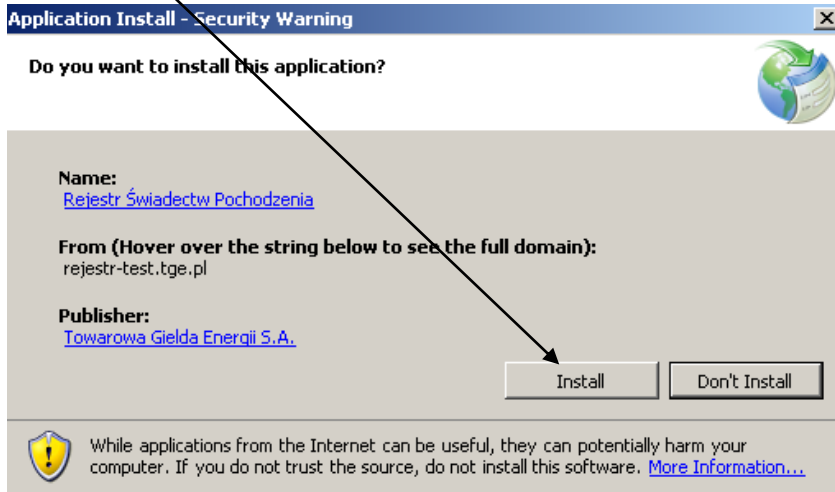
13. Po usunięciu folderu zamknij okno „Apps”



14. Otwórz przeglądarkę internetową Windows Internet Explorer , wpisz adres <http://rejestr.tge.pl/> następnie naciśnij Enter.



15. Kliknij na „Install”



16. Po zainstalowaniu aplikacji pojawi się okno logowania w które należy wpisać login i hasło.

